

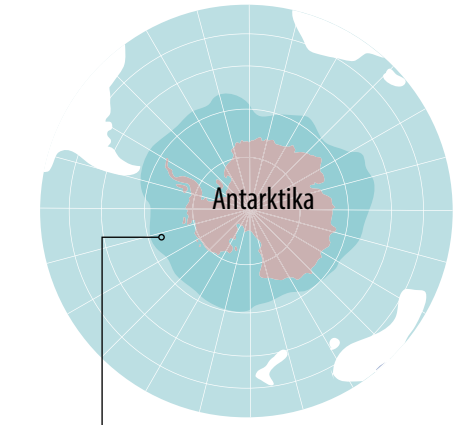
# Antarktika

-93 °C'yi bulabilen soğukları ve hızı 300 km/saat'i aşabilen şiddetli rüzgârlarıyla beyaz ve devasa bir kıta olan Antarktika gezegenimizin en soğuk ve rüzgârlı yaşam alanıdır. Antarktika'nın kalın buz tabakası üzerinde hiçbir bitki büyümmez. Sadece bazı yerlerde, özellikle de kıyı bölgelerde algler, yosunlar ve likenler yetişir. Ancak suları, besince zengin okyanus akıntılarının ve deniz dibindeki hidrotermal bacaların etkisiyle bol miktarda plankton barındırır.

## YENGEÇ YİYEN FOK

Antarktika kıyılarının doğal sakinleridir. 50 bireyi barındırabilen kalabalık topluluklar oluştururlar. Yengeç yiyen fok özellikle kril yer. Hem dişileri hem de erkekleri yavru bakımında görev alır. 11 ay süren her gebelik dönemi sonunda 35 kg ağırlığında bir yavru doğar. Yetişkinlerin ağırlığı 180-230 kg arasında, boyları ise yaklaşık 2,5 metredir. Yaşam süreleri 23 yıldır.

## YAŞADIĞI YER



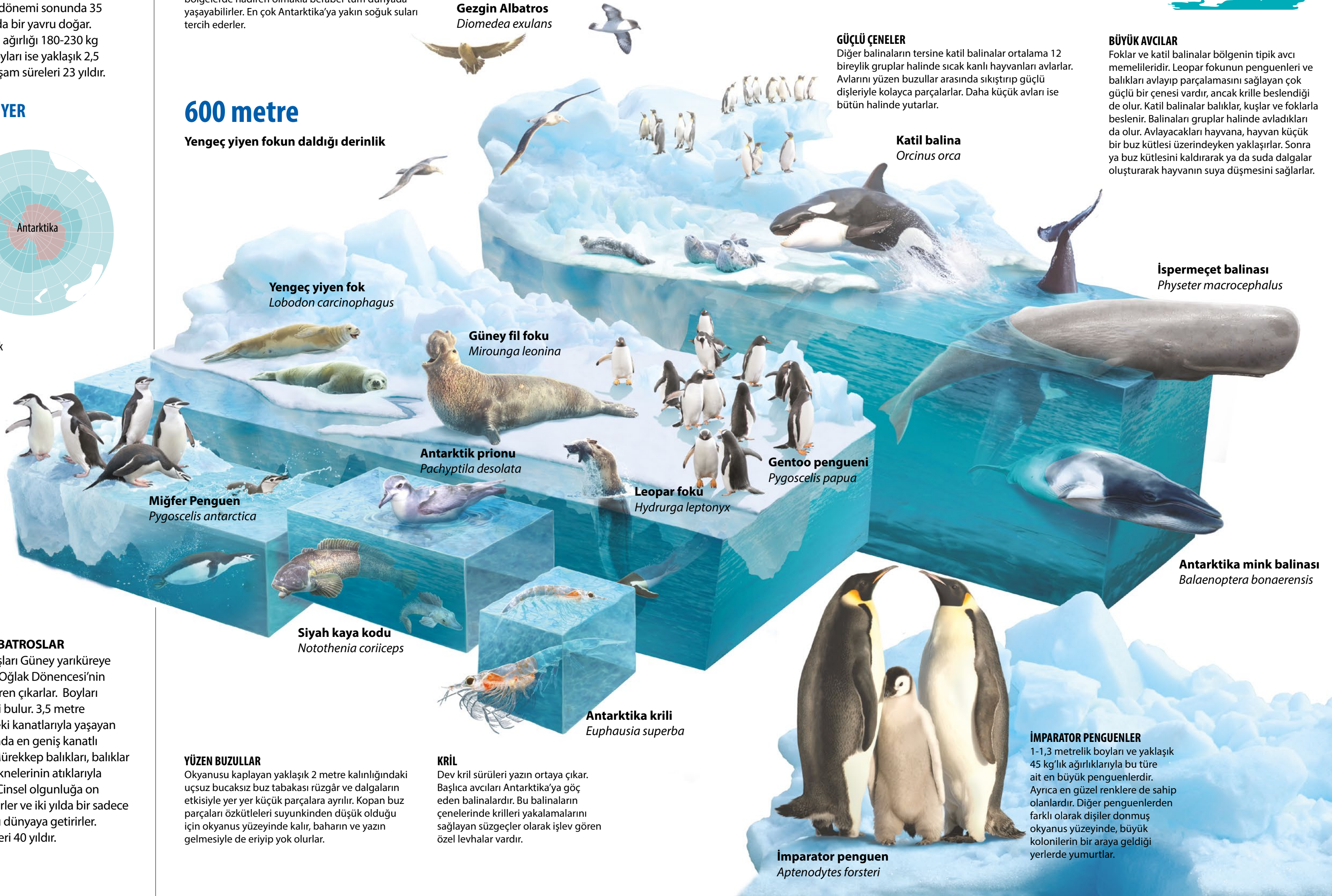
Yengeç yiyen fok

## UÇ KOŞULLARDA HAYATTA KALMAK

Pek çok hayvan dinlenme ve üreme sırasında kıyıda yaşar, ancak beslenmek için denize girmeleri gerekir. Antarktika'nın daimi tek sakinleri olan penguenler dondurucu sulara kalın tüyleri ve derilerinin altındaki bol miktarda yağ sayesinde dayanır. Antarktika'daki böcekler de vücut sıvılarında donmayı önleyici proteinler taşır. Penguenler genelde sosyal canlılar değildir. Tropikal bölgelerde nadiren olmakla beraber tüm dünyada yaşayabilirler. En çok Antarktika'ya yakın soğuk suları tercih ederler.

## 600 metre

Yengeç yiyen fokun daldığı derinlik



## GEZGİN ALBATROSLAR

Bu deniz kuşları Güney yarıküreye özgüdür ve Oğlak Dönencesi'nin üstüne nadiren çıkarlar. Boyları 1,35 metreyi bulur. 3,5 metre genişliğindeki kanatlarıyla yaşayan kuşlar arasında en geniş kanatlı olanlardır. Mürekkep balıkları, balıklar ve balıkçı teknelerinin atıklarıyla beslenirler. Cinsel olgunluğa on yaşında erişirler ve iki yılda bir sadece tek bir yavru dünyaya getirirler. Yaşam süreleri 40 yıldır.

## YÜZEN BUZULLAR

Okyanusu kaplayan yaklaşık 2 metre kalınlığındaki uçsuz bucaksız buz tabakası rüzgâr ve dalgaların etkisiyle yer yer küçük parçalara ayrılır. Kopan buz parçaları özkütleleri suyunkinden düşük olduğu için okyanus yüzeyinde kalır, baharın ve yazın gelmesiyle de eriyip yok olurlar.

## KRİL

Dev kril sürüleri yazın ortaya çıkar. Başlıca avcıları Antarktika'ya göç eden balinalardır. Bu balinaların çenelerinde krilleri yakalamalarını sağlayan süzgeçler olarak işlev gören özel levhalar vardır.

## KARŞI KUTUP

Antarktika kıtasının, kökeni Yunanca "antarktikos" kelimesine dayanan ismi Kuzey Kutbu'nun (Arktik) ters tarafındaki konumunu ifade eder. Antarktika 4500 km çapında bir daire oluşturan buzullarla kaplıdır. En ilginç özelliklerinden biri buzla kaplı yüzölçümündeki değişimlerdir. Eylülde 20 milyon km<sup>2</sup>'yi bulan buz örtüsü mart ayında 4 milyon km<sup>2</sup>'ye kadar düşer. Buz yüzölçümündeki %75'lik bu değişim Kuzey Kutbu'nda görülen %25'lik değişimle kıyaslandığında çok büyüktür.

## GÜÇLÜ ÇENELER

Diğer balinaların tersine katil balinalar ortalama 12 bireylik gruplar halinde sıcak kanlı hayvanları avlarlar. Avlarını yüzen buzullar arasında sıkıştırıp güçlü dişleriyle kolayca parçalarlar. Daha küçük avları ise bütün halinde yutarlar.

**Katil balina**  
*Orcinus orca*

## BÜYÜK AVCILAR

Foklar ve katil balinalar bölgenin tipik avcı memelileridir. Leopar fokunun penguenleri ve balıkları avlayıp parçalamasını sağlayan çok güçlü bir çenesi vardır, ancak krille beslendiği de olur. Katil balinalar balıklar, kuşlar ve foklarla beslenir. Balinaları gruplar halinde avladıkları da olur. Avlayacakları hayvana, hayvan küçük bir buz kütlesi üzerindeyken yaklaşır. Sonra ya buz kütlesini kaldırarak ya da suda dalgalar oluşturarak hayvanın suya düşmesini sağlarlar.

**İspanmeçet balinası**  
*Physeter macrocephalus*

**Antarktika mink balinası**  
*Balaenoptera bonaerensis*

**İmparator penguen**  
*Aptenodytes forsteri*

## İMPARATOR PENGUENLER

1-1,3 metrelik boyları ve yaklaşık 45 kg'lık ağırlıklarıyla bu türe ait en büyük penguenlerdir. Ayrıca en güzel renklere de sahip olanlardır. Diğer penguenlerden farklı olarak dişiler donmuş okyanus yüzeyinde, büyük kolonilerin bir araya geldiği yerlerde yumurtlar.

## KİTA YÜZÖLÇÜMLERİ

KİTA	YÜZÖLÇÜM (KM <sup>2</sup> )
ASYA	44.579.000
AMERİKA	42.272.922
AFRİKA	30.000.000
<b>ANTARKTİKA</b>	<b>14.000.000</b>
AVRUPA	11.100.000
OKYANUSYA	9.008.458

## DEV ETOBUR

İspanmeçet balinaları dişli balinaların en büyükleridir, aynı zamanda yaşayan en büyük etoburlardır. Kuzey Kutbu dışında tüm dünyada bulunan ispanmeçet balinaları göç yolculukları yapar. Üremek için ekvatora gider, sonra da gruplar halinde ayrılırlar. Genel olarak dişiler ve yavruları beslenirken kutup dairesine girmez. Erkekler beslenmek için Antarktika'ya gider. Burada balık ve özellikle de kalamar aramak için bir saat sürebilen, 1 km kadar derine indikleri dalışlar gerçekleştirirler.

## İSPERMEÇET BALINASI

Ağırlık	20-50 ton
Erkek boyu	18 metre
Dişi boyu	12 metre
Yaşam süresi	70 yıl
Yüzme hızı	8 km/saat

## "KÜÇÜK" BALINA

Mink balinası en küçük balinalardan biridir. Aynı zamanda ağızlarında süzgeç işlevi gören özel kemiklerin en çok sayıda bulunduğu balinalar arasındadır. Bu kemikler balina ağzına su aldığı anda suyun süzülerek yiyeceklerin ağızda kalmasını sağlar. Temelde krille beslenirler, ancak kuşların beslendiği alanlarda bazı kabuklu deniz canlıları ve bazı balıklarla da beslenebilirler. Mink balinalarının dalışları 20 dakika kadar sürer.

## MİNK BALINASI

Ağırlık	5-10 ton
Erkek boyu	7 metre
Dişi boyu	10 metre
Yaşam süresi	60 yıl
Yüzme hızı	48 km/saat